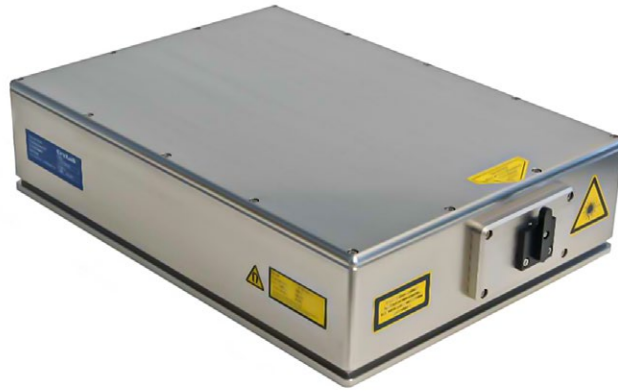


## 266nm连续波固态激光器



### 产品描述:

筱晓光子提供FQCW266nm连续光固态激光器, 具有好的相干效果。这个激光器工作在单纵模, 内置集成谐振腔。光束质量好, 输出功率高。

### 产品特点:

- ☀ 266nm
- ☀ 连续波
- ☀ 单频率
- ☀ 低强度噪声
- ☀  $M^2 < 1.3$ , TEM00
- ☀ 高达100mW输出功率
- ☀ 传导性冷却
- ☀ 专利设计

### 产品应用:

- ☀ 拉曼光谱
- ☀ 晶圆检测
- ☀ 光谱学
- ☀ 要求相干长度的领域

**技术参数:**

属性	参数	参数
光学参数	波长	266 ± 1 nm
	输出功率	100 ± 3 mW
	输出功率可调	10 – 110 mW
	线宽	< 300 kHz
	相干长度	> 1000 m
	光束质量因子 M <sup>2</sup>	< 1.3, TEM00
	极化取向和纯度	垂直, > 100:1
	光束直径	0.6 ± 0.1 mm
	光束发散角	< 0.8 mrad
	光束指向稳定性 (2)	< 3 μrad/K, < 3 μrad/h
	静态对齐公差 (2)	横向±0.25mm, 角度±2.5mrad
	功率稳定性 (1)	< 1 %rms
	噪声 (100 kHz – 10 MHz)	< 1 %rms
电学参数	平均功耗(最大值)	< 100 W (200 W)
	线电压	90 - 250 V AC (50-60 Hz)
	通信接口	USB / RS232
	安全特征	钥匙开关, 联锁
附件	加温时间(冷启动)	< 15 min
	操作温度(激光头)	20-35°C不凝结
	激光头尺寸	91x270x379mm <sup>3</sup> (H x W x L)
	控制单元尺寸	115 x 363 x 325 mm <sup>3</sup> (H x W x L)
	激光头重量	14.7 kg
	控制单元重量	5.5 kg

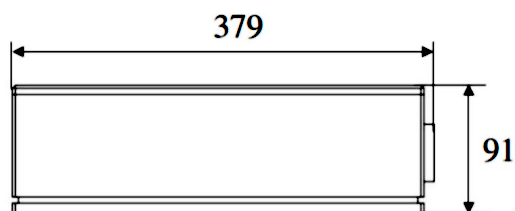
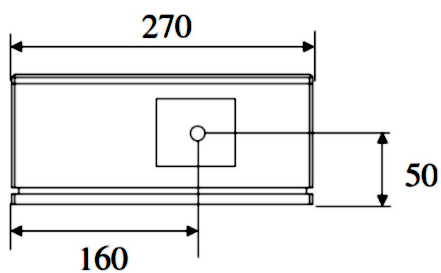
**备注:**

- 1, 在温度范围20-35°C下预热30分钟后, 温度变化<1K/h。
- 2, 对于激光束出口, 规定了静态对准公差的位置和角度。
- 3, 出口窗口配备手动窗口过滤器(MWS), 以防外部照片污染。该激光系统配备了自动水晶筛(ACS)。

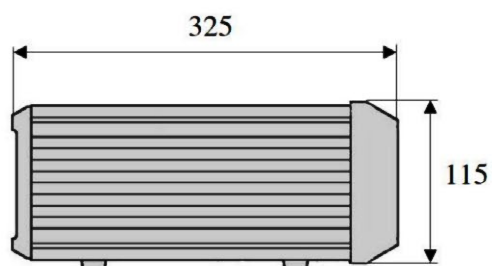
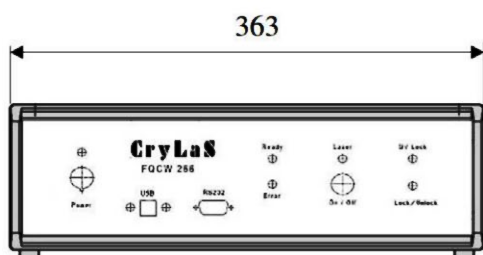
## 尺寸信息:

激光头:

(单位:mm)



控制单元:



## 订购信息:

FQCW266-100

中心波长:266:266nm

输出功率:100:100mW