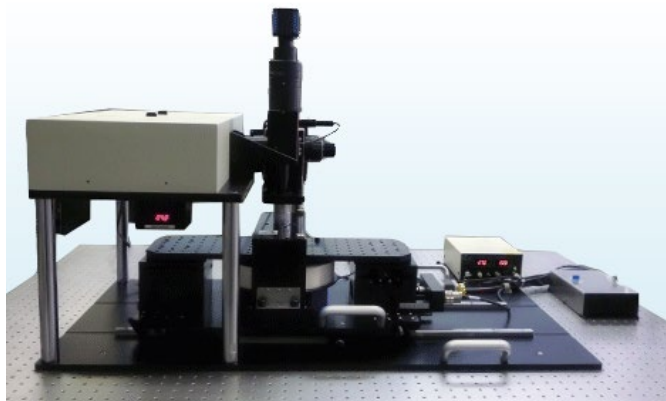


微型克尔环路测量系统 BH-PI920 系列



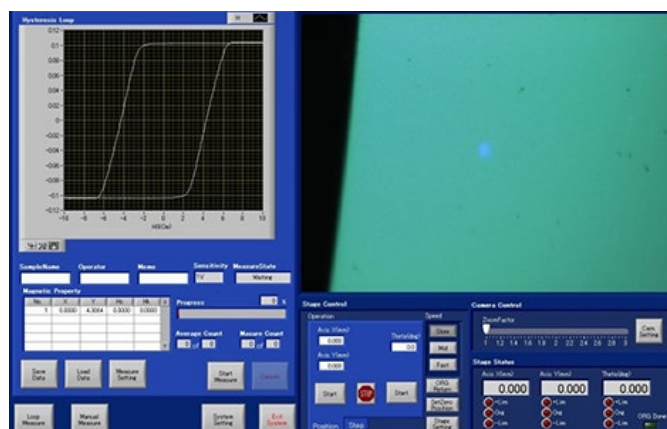
产品描述:

基于二极管激光器的克尔环路测量系统。可进行几微米尺度的显微局部测量。

通用参数:

光源	二极管激光器 (408nm) *可提供其他波长
测量克尔效应	极向克尔效应;纵向克尔效应
激光光斑直径	$\phi 2\mu\text{m}$ *带 x50 放大倍率, 极坐标克尔测量
可用放大倍率	$\times 20$ 、 $\times 50$ *也可提供其他放大倍数
可用磁场	平面外方向: Max. $\pm 20\text{kOe}$ ($\pm 2\text{T}$); 面内方向: Max. $\pm 7\text{kOe}$ ($\pm 0.7\text{T}$)

数据示例:



克尔滞后环 (带 x50 物镜)