



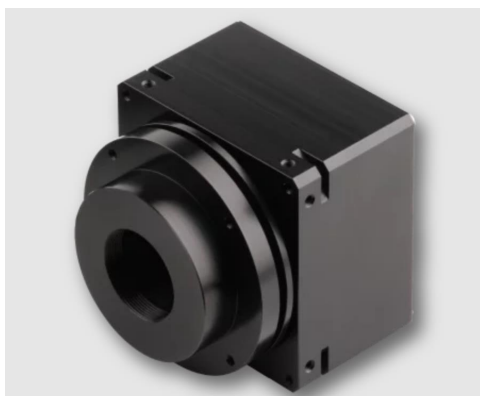
SK1024GJR-4 单色线扫描相机 (光谱 400-900nm 1024 像素 CCD 传感器 线频率 4.73kHz 接口 GigE)



总览

单色 SK1024GJR-4 线扫描相机配有 1024 像素 CCD 传感器。Max. 行频为 4.73 kHz。该相机的工作电压为 18 - 36 V DC。

型号参数



特性

像素数: 1024
像素尺寸 14 x 14 μm
Max. 行频: 4.73
光谱范围: 400 - 900 nm
抗晕: 抗邻近像素溢出 (AntiBleeding)



明暗处理校正
查找表(LookUp-Table)
接口: GigE
单色传感器
CCD 传感器
阈值模式

产品特征

所有镜头都会随着视场角的变化出现一些渐晕现象。因此, 即使在物体照明均匀的情况下, 图像的信号强度也会随着图像高度的增加而降低。阴影校正(或平场补偿)用于补偿镜头晕影以及照明的不均匀性。积分控制/电子快门功能可独立于行频控制曝光时间。

同步系统

为了获得无失真图像, 线扫描相机必须进行外部同步。有两种不同的同步功能可同时或单独使用:

1. 行同步逐行触发传感器的每次曝光, 包括: 行开始、曝光激活、曝光开始
2. 帧同步是一组代表二维图像的线(帧)的记录, 包括: 帧同步和阈值触发。

镜头和适配器

镜头或导管附件为 C 型卡口。可提供其他尺寸的适配器, 请参阅附件。

软件和 SDK

SKLineScan 用于启动和控制线扫描相机。免费使用。SDK 软件包 SK91GigE-WIN 基于 C++, 包含 Visual Studio 2012 / 2017 / 2019 的 C/C++ 示例。支持的操作系统有 Windows 7, 8.1, 10, 32 位和 64 位。

订单号	SK1024GJR-4
传感器类型	CCD 单色传感器
像素	1024
像素尺寸	14 x 14 μm^2
有源传感器长度	14.3mm
max.像素频率	10 MHz
max.行频	4.73kHz



集成控制	x
阴影校正	x
光谱范围	400 - 900 nm
动态范围	1:125 (rms)
min.曝光时间	0.01 ms
max.曝光时间	20 ms
视频信号	单色 8/12 Bit digital
接口	GigE
电源	18 - 36 V DC
尺寸	65 x 65 x 71.1 mm ³
机箱样式	BG1
质量	0.3 kg
镜头卡口	C-Mount
法兰直径	47.5 x 11.1 mm
法兰焦距	17.526 mm
工作温度	+5 ... +45 ° C

尺寸 mm

